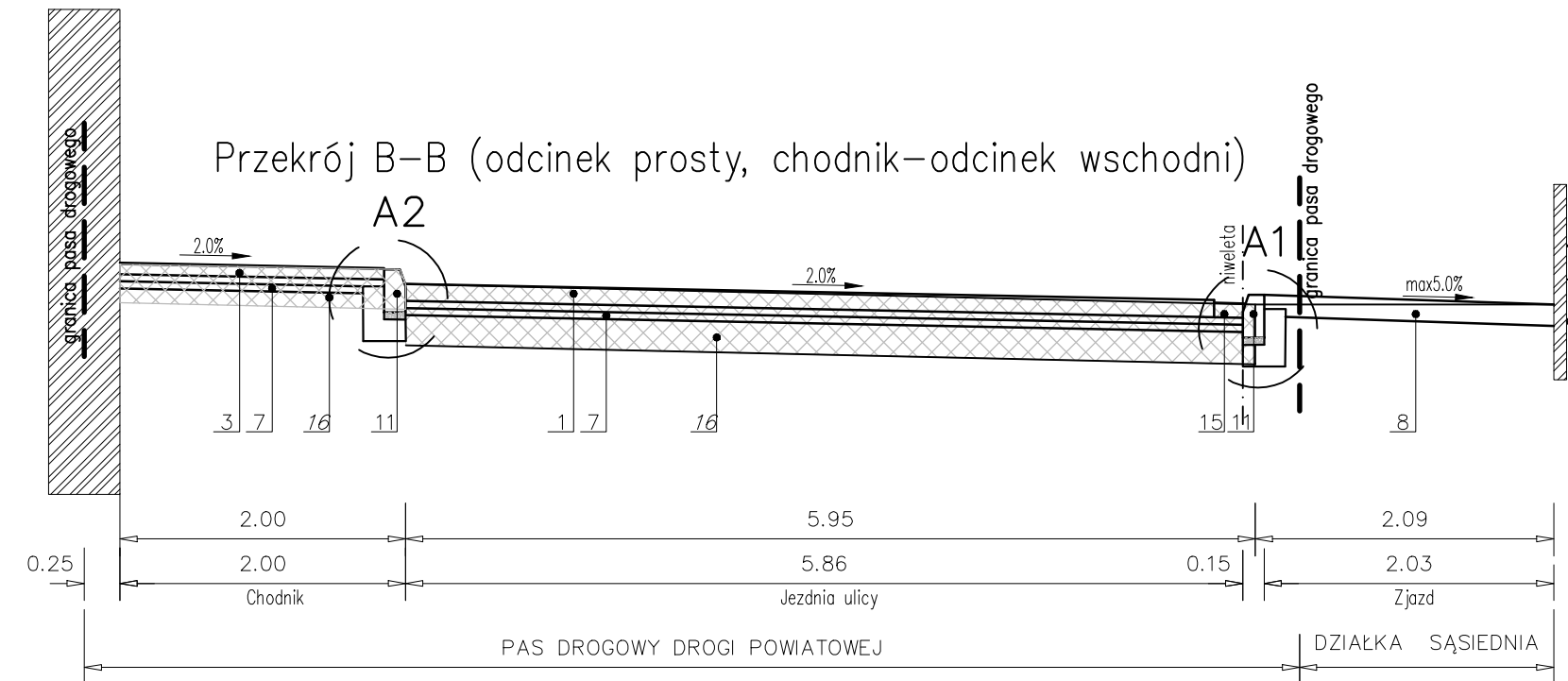
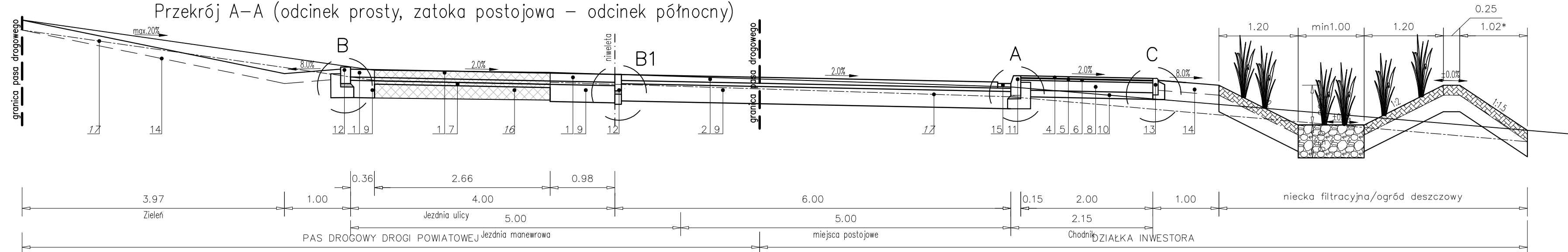


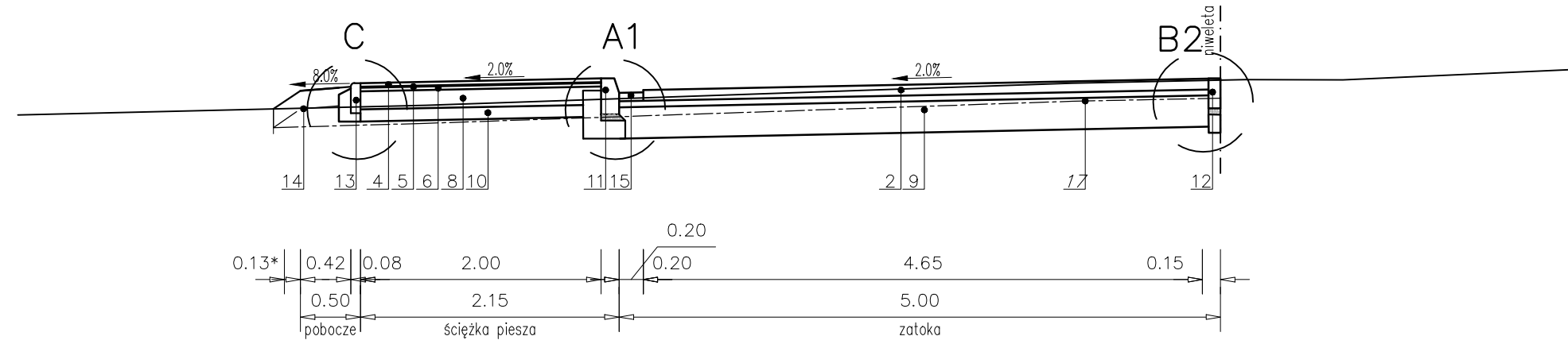
Droga powiatowa -ul. Kardynała Hlonda
kategoria ruchu KR2, podłoże G1



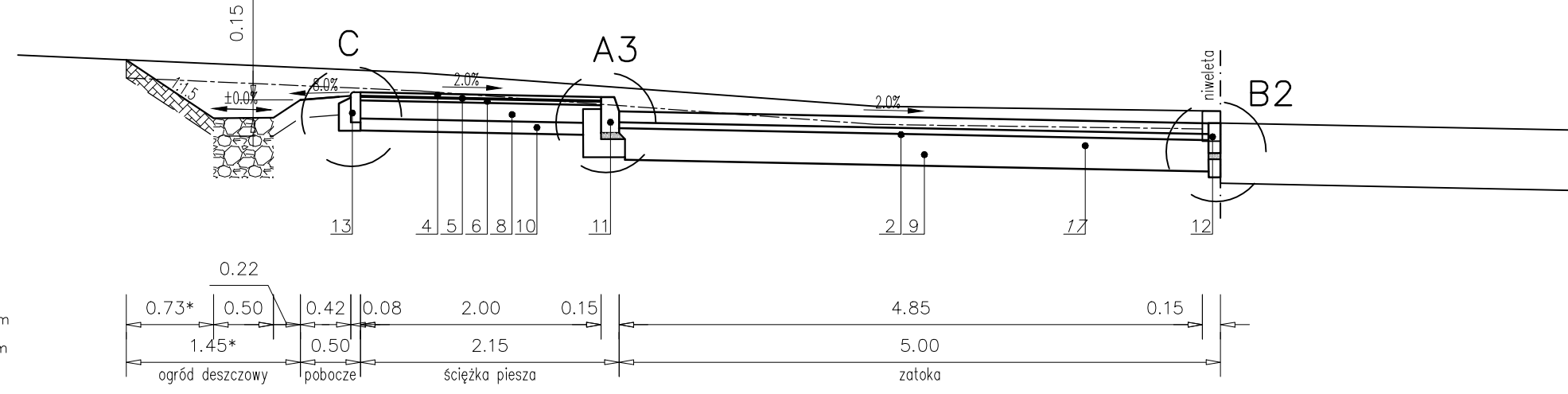
1. Warstwa ścieralna – kamień polny typu „kocie łby” gr. 6-12cm na podspycie cementowo-piaskowej (1:4 gotowa mieszanka), gr. warstwy 5 cm
2. Warstwa ścieralna – kostka kamienia 7/9cm na podspycie cementowo-piaskowej (1:4 gotowa mieszanka), gr. warstwy 5 cm
3. Warstwa ścieralna z płyt granitowych gr. 8cm na podspycie cementowo-piaskowa (1:4 gotowa mieszanka), gr. warstwy 5 cm
4. Warstwa ścieralna – wodoprzepuszczalna nawierzchnia mineralna – o grubości 3 cm, proponowana kolorystyka: „piasek rzeczny”
5. Podbudowa zasadnicza z mieszaniny suszonego kruszywa naturalnego o frakcji 2-5 mm lub 2-8mm z bezbarwną, odporną na UV żywicą epoksydową. (Proportcja mieszania: 75 kg kruszywa + 3 kg spoiwa.)
6. Warstwa stabilizująca – zaprawa drenażowa o grubości 3cm
7. Warstwa wyównawcza min 5cm z z mieszaniną związaną spoiwem hydraulicznym C3/4
8. Kliniec 4-31,5 minimum 15cm zagęszczony
9. Podbudowa zasadnicza gr. 26cm z mieszaniną związaną spoiwem hydraulicznym C3/4
10. Piasek płukany 1-2 mm około 10cm
11. Krawężnik kamienny 15x30 ze skosem na fawie betonowej z oporem z betonu C15 – wyniesiony 10cm w miejscach przejazdów obniżony do 4cm w miejscach przejść obniżony do 1cm
12. Krawężnik kamienny 10x25 prosty na fawie betonowej zwykłej z betonu C15 – wtopiony lub podniesiony 3cm.
13. Obrzeże betonowe 8x25x100cm na fawie betonowej z oporem z betonu C15
14. Warstwa humusu gr. 15cm – do natężenia
15. Ściek z kostki kamiennej szerokość 20cm głębokość 2cm
16. Istniejąca konstrukcja
17. Istniejąca warstwa humusu gr.15cm – do zdjęcia

Droga gminna -ul. Szkolna
kategoria ruchu KR2, podłoże G1

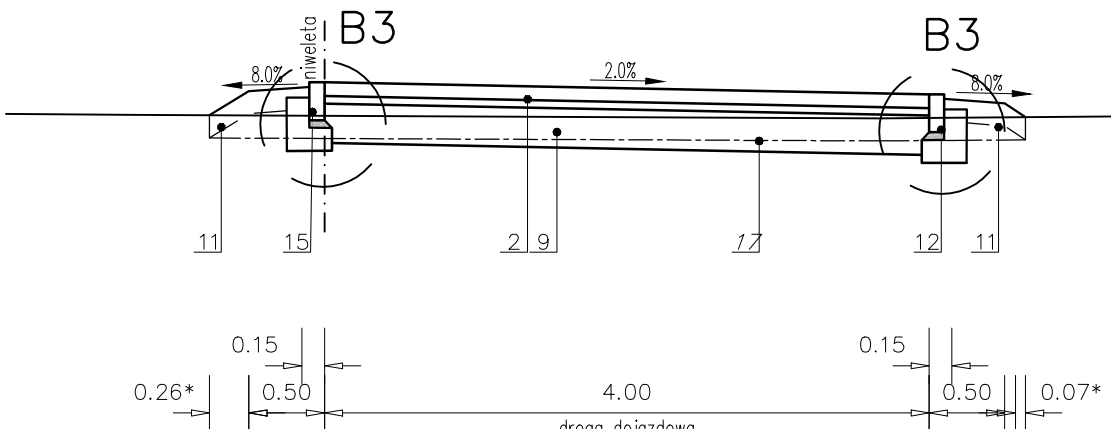
Przekrój I-I (miejsca postojowe strona zachodnia)



Przekrój II-II (miejsca postojowe strona południowa)

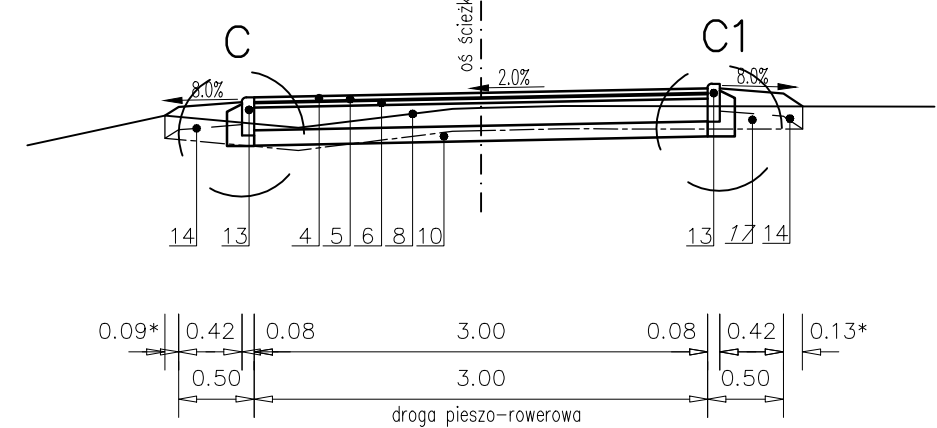


Przekrój III–III (dojazd do SLIP-u)

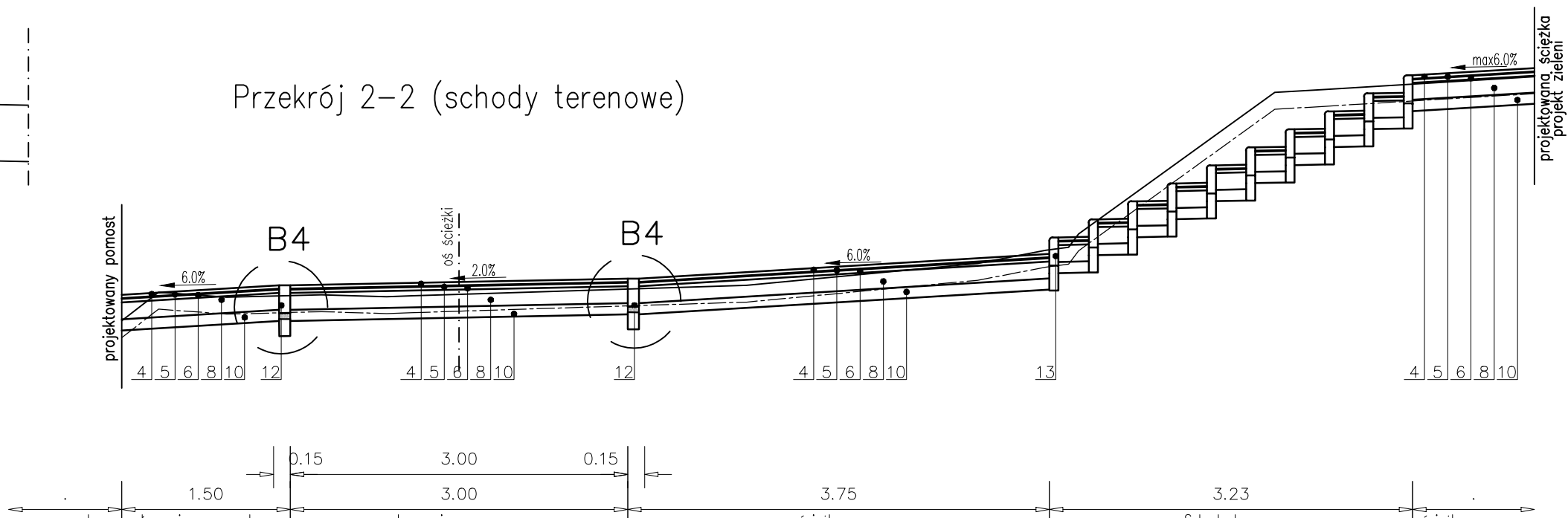


Ścieżka pieszo-rowerowa
kategoria ruchu KR0, podłoże G1

Przekrój 1-1 (odcinek prosty, łuki)



Przekrój 2-2 (schody terenowe)



- UWAGA:
1. Warstwę ściardłą miejsca postojowego dla osób niepełnosprawnych należy pomalować na kolor niebieski
 2. Warstwę ściardłą miejsca postojowego dla pojazdów elektrycznych należy pomalować na kolor zielony
 3. *szerokość zależna od długości skarpy (pochylenie 1:1,5)

- UWAGI:**
1. Wszelkie prace należy prowadzić zgodnie z zasadami sztuki budowlanej, szczegółowymi zaleceniami polskich przepisów budowlanych i norm branżowych, atestów i dopuszczeń do stosowania, oraz według założeń i zgodnie z technologiami producentów wszelkich wyrobów i systemów budowlanych stosowanych w realizacji projektu.
 2. Nie należy odmierzać wymiarów z rysunku - przed przystąpieniem do prac budowlanych wszystkie wymiary należy sprawdzić w naturze. W przypadku stwierdzenia niezgodności należy zwrócić się do Projektanta.
 3. Niniejsza dokumentacja stanowi część opracowania wielobranżowego. Dokumentację wielobranżową należy rozpatrywać jako całość. Ewentualne wątpliwości lub wady koordynacyjne należy konsultować z projektantem przed przystąpieniem do wykonywania robot.
 4. Przed wykonaniem rysunków warsztatowych wykonawca jest zobowiązany odbyć konsultacje z projektantem. Wykonawca ponosi odpowiedzialność za przyjęte w dokumentacji warsztatowej rozwiązania szczegółowe.
 5. Wszelkie wymienione w projekcie materiały i technologie mogą być zamieniane na inne przy zachowaniu tych samych lub wyższych parametrów technicznych i jakościowych; zmiany wymagają akceptacji zleceniodawcy.
 6. Konstrukcję budynku wykonać zgodnie z opracowaniem branżową konstrukcyjną oraz rysunkami wykonawczymi.
 7. Instalacje elektryczne oraz sanitarną wykonywać zgodnie z opracowaniami branżowymi.
 8. W sprawach nieokreślonych w dokumentacji obowiązują:
 - Prawo budowlane
 - warunki techniczne, jakim powinny odpowiadać budynki ich usytuowanie
 - warunki techniczne wykonania i odbioru robot budowlano-montażowych [wg Ministerstwa Budownictwa i Instytutu Techniki Budowlanej]
 - normy Polskiego Komitetu Normalizacyjnego (P.K.N.),
 - instrukcje, wytyczne, świadectwa dopuszczenia, atesty Instytutu Techniki Budowlanej,
 - instrukcje, wytyczne i warunki techniczne producentów i dostawców materiałów budowlano-instalacyjnych,
 - przepisy techniczne instytucji kontrolujących jakość materiałów i wykonywanych robót.

BIURO PROJEKTOWE: MaKa Pracownia Projektowa Monika Kucharska ul. Dąbrowskiego 27 62-300 Wąsoszyna		INWESTOR: Gmina Chociwel ul. Armii Krajowej 52 73-120 Chociwel	
INWESTYCJA: Roboty budowlane polegające na: budowie dwóch pomostów oraz ślipu, budowie toalety publicznej, budowie promienady i chodników, budowie miejsc parkingowych, przebudowie ul. Hłonda, remoncie murów oporowych, montażu małej architektury wraz z niezbędną infrastrukturą techniczną: instalacją wodociągową, kanalizacyjną, elektroenergetyczną i dział inwestycji:			
Zagospodarowanie terenu promienady przy ul. Szkolnej ul. Dworskiej w ramach programu rewitalizacji			
dz. nr ewid.: 246; 249; 250; 251; 253; 256/5; 257 obregn ewidencyjny: 321402_4.0001, Miasto Chociwel			
ETAP PROJEKTU: PROJEKT TECHNICZNY			
TYTUL RYSUNKU: PRZEKROJE TYPOWE			
Imię i Nazwisko: Projektant branży drogowej: mgr inż. Magda Wojciechowska		NIP i uprawnień: WNK/0249/P00D/07 do projektowania bez ograniczeń w specjalności drogowej	
Sprawdzający branży drogowej:		Podpis: PRAWO BUDOWLANE - ART. 20 UST. 3 PKT 2	
01.12.2022 r.		Skala: 1:50	Nr rysunku: PT-02.1
Rozpisać wyłącznie z projektami branżowymi.			